

高知龍馬空港 空港連絡バス時刻表 Kochi Ryoma Airport Limousine Bus Schedule



※一部の便を運休しております。状況により予告なく時刻及び便数を変更する場合がございます。

令和3年3月12日改正

⑥番のりば

JR高知駅発(東部自動車道経由) → 高知龍馬空港行

	JR 高知駅 JR Kochi Station	高知駅前 Kochi ekimae	高知橋 Kochi bashi	蓮池町通 Hasuike machidori	北はりまや橋 kita Harimayabashi	はりまや橋 Harimaya bashi	菜園場 Saenba	宝永町 Hoei cho	知寄町二丁目 Chiyori cho Nishome	⇔	高知龍馬空港 Kochi Ryoma Airport
1便	6:00	運休									
3便	6:30	運休									
5便	7:00	7:01	7:02	7:02	7:03	7:05	7:06	7:07	7:08		7:25
7便	7:30	運休									
9便	8:00	運休									
11便	8:30	8:31	8:32	8:32	8:33	8:35	8:36	8:37	8:38		8:55
13便	9:00	運休									
15便	9:30	9:31	9:32	9:32	9:33	9:35	9:36	9:37	9:38		9:55
17便	10:00	運休									
19便	10:30	運休									
21便	11:00	11:01	11:02	11:02	11:03	11:05	11:06	11:07	11:08		11:25
23便	11:30	運休									
25便	12:00	12:01	12:02	12:02	12:03	12:05	12:06	12:07	12:08		12:25
27便	12:30	運休									
29便	13:00	13:01	13:02	13:02	13:03	13:05	13:06	13:07	13:08		13:25
31便	13:30	運休									
33便	14:00	運休									
35便	14:30	運休									
37便	15:00	運休									
39便	15:30	運休									
41便	16:00	16:01	16:02	16:02	16:03	16:05	16:06	16:07	16:08		16:25
43便	16:30	運休									
45便	17:00	17:01	17:02	17:02	17:03	17:05	17:06	17:07	17:08		17:25
47便	17:30	17:31	17:32	17:32	17:33	17:35	17:36	17:37	17:38		17:55
49便	18:40	運休									

高速道路(東部自動車道)經由にて運行

②番のりば

高知龍馬空港発(東部自動車道経由) → JR高知駅行

	高知龍馬空港 Kochi Ryoma Airport	⇔	知寄町 Chiyori cho	宝永町 Hoei cho	菜園場 Saenba	はりまや橋 観光バスターミナル Harimayabashi kanko Bus Terminal	北はりまや橋 kita Harimayabashi	蓮池町通 Hasuike machidori	高知橋 Kochi bashi	高知駅前 Kochi ekimae	JR高知駅 JR Kochi Station
2便	7:10		運休								
4便	8:15		8:32	8:33	8:34	8:35	8:37	8:37	8:38	8:39	8:40
6便	8:35		運休								
8便	9:10		運休								
10便	9:30		9:47	9:48	9:49	9:50	9:52	9:52	9:53	9:54	9:55
12便	9:55		運休								
14便	10:50		運休								
16便	11:05		11:22	11:23	11:24	11:25	11:27	11:27	11:28	11:29	11:30
18便	11:15		運休								
20便	12:00		運休								
22便	13:00		13:17	13:18	13:19	13:20	13:22	13:22	13:23	13:24	13:25
24便	13:10		運休								
26便	13:15		13:32	13:33	13:34	13:35	13:37	13:37	13:38	13:39	13:40
28便	14:00		運休								
30便	14:15		運休								
32便	14:30		14:47	14:48	14:49	14:50	14:52	14:52	14:53	14:54	14:55
34便	15:20		運休								
36便	15:50		運休								
38便	16:30		運休								
40便	17:30		17:47	17:48	17:49	17:50	17:52	17:52	17:53	17:54	17:55
42便	17:55		運休								
44便	18:20		18:37	18:38	18:39	18:40	18:42	18:42	18:43	18:44	18:45
46便	19:00		19:17	19:18	19:19	19:20	19:22	19:22	19:23	19:24	19:25
48便	19:30		運休								
50便	20:30		運休								
52便	20:35		運休								

高速道路(東部自動車道)經由にて運行

航空機の出発時刻との接続運行ではございませんので、お時間に余裕のある便をご利用下さいませよう、お願い致します。

公式HPもご利用下さい。

<https://kochiekimaekanko.jp>



◎交通事情等により多少の遅延が生じる場合があります。予めご了承くださいませ。

◎高知市内→空港行きは乗車のみ、空港→市内行きは降車のみとなります。

◎回数券の車内販売は平成28年5月9日をもって終了させて頂きます。往復回数券は券売機でのみご購入頂けます。

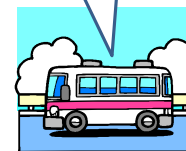
運賃: 高知駅⇔宝永町⇔高知龍馬空港間 一律740円 知寄町⇔空港間のみ690円 (往復回数券1,380円※券売機のみで販売)

※小人・障がい者(介護者1名を含む)は運賃半額となります。(端数は10円単位で切り上げ)740円区間(370円)・690円区間(350円)となります。

●運賃のお支払いについて 空港行きは前払い・高知駅行きは後払いとなっております。

到着便に合わせて運行致しますが、遅延により出発時刻が遅れる場合がございます。

FREE Wi-Fi
使えます!



★令和2年3月9日より移転致しました。★

お問い合わせ先

株式会社 高知駅前観光
高知市棧橋通5丁目1番57号
TEL088-831-8891
(平日昼間)
TEL088-831-8892